



Im Norden von Ulm liegt die kleine baden-württembergische Gemeinde Urspring. Sie war schon zu Römerzeiten wegen ihrer Quelle und der strategisch günstigen Lage bekannt. In Urspring lebt auch Gert Binder. Er ist Land- und Forstwirt, fährt LKW und schwört seit nunmehr sechs Jahren auf Pfanner Schutzbekleidung. Das war allerdings nicht immer so.



Gert, wie bist du auf Pfanner gekommen und warum warst du früher eher skeptisch?

Ich habe mir früher nie was von Pfanner gekauft, weil mir das immer zu teuer war. Dann, zu meinem 50. Geburtstag, bekam ich von meinen Freunden eine Schnittschutzhose von Pfanner geschenkt. Und das hat alles verändert. Ich war von Qualität und Funktionalität derart überzeugt, dass ich seither nur mehr Pfanner kaufe.

Das Preis-Leistungsverhältnis stimmt also für dich?

Ja, absolut. Andere Produkte sind zwar günstiger. Aber die halten erstens nicht so lange, sind zweitens deutlich schlechter und schauen drittens auch nicht so gut aus.

Wo setzt du denn Schutzbekleidung von Pfanner ein?

Hauptsächlich natürlich bei der Arbeit im Forst. Hier ist die Schnittschutzhose und mein Protos® goldwert. Aber auch bei der Feldarbeit schwöre ich auf Pfanner.

Wie groß ist dein Betrieb hier in Urspring?

Wir bewirtschaften derzeit 35 ha Ackerbaufläche und dazu rund 15 ha Forst.

Und was baust du auf deinen Feldern an?

Hauptsächlich sind das Mais, Dinkel, Braugerste und Wintergerste. Damit beliefern wir fast ausschließlich Betriebe hier in der Region.

Früher hast du doch auch Schweine gezüchtet. Ist damit Schluss?

Ja, das haben wir vor ein paar Jahren aufgegeben. Die Tierhaltung in unserer Größe rentiert sich nicht mehr. Jetzt konzentrieren wir uns auf unsere Felder und den Wald.

Du hast deine Landwirtschaft, den Wald, fährst LKW, manchmal auch Bagger – wie geht sich das alles aus?

(lacht) Das geht ganz gut. Ich arbeite einfach halbtags, also 12 Stunden. Und danach wird dann noch das erledigt, was über bleibt. Manchmal kommen nach einer langen LKW-Fahrt noch ein paar Stunden Arbeit auf dem Feld oder im Wald dazu. Allerdings macht mir das gar nichts aus – ganz im Gegenteil: Ich kann nirgends besser abschalten und entspannen als in meinem Wald.

Was ist das Besondere daran?

Es ist das Arbeiten in und mit der Natur. Das erdet, beruhigt und sorgt dafür, dass man sich auf das Wesentliche konzentriert. Und man sieht jeden Abend, was man geschaffen hat. Das ist befriedigend.

Und Pfanner ist immer dabei.

Genau, ohne geht nichts. Ich bin jetzt seit sechs Jahren Pfanner Kunde und auch meine Frau und meine Söhne sind mit Pfanner ausgerüstet. Wir sind tatsächlich echte Fans geworden.

**Das ist ein schöner Abschluss.
Danke für das Gespräch.**

**AUCH MEINE
FRAU UND MEINE
SÖHNE SIND MIT
PFANNER AUS-
GERÜSTET. WIR
SIND TATSÄCH-
LICH ECHTE FANS
GEWORDEN.**



Gert

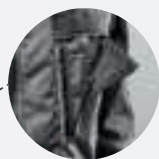
Größe: 176 cm

Nanoshield® Regenjacke, Größe M

StretchFlex® Fine Grip, Größe M/8

Nanoshield® Regenhose, Größe M

Kepron Salzburg, Größe 43



Gleichberechtigt
LITAS echtigung



Nanoshield® Regenjacke

- Jackenverschluss Zipper mit Regenfänger
- Innentasche mit Zipper
- Verlängerter Rücken
- Netzfutter
- Wassersäule 40.000 mm – absolut wasserdicht
- 100 % recycelbar
- Inklusive Kapuze
- 3CON® Reflex
- Zipp2Zipp® Brusttasche
- KlimaAIR® Einlage zum Einkletten
- Reflektierende Paspelstreifen

40.000 mm Wassersäule sowie die wasserdichten Reißverschlüsse machen die Nanoshield® Regenjacke zu 100 % wasserdicht. Die Innentasche, die innovativen Zipp2Zipp® Brusttaschen sowie die Seitenschubtaschen bieten ausreichend Stauraum für Handy und weitere Utensilien. Der verlängerte Rücken schützt zuverlässig den Nierenbereich vor dem Auskühlen und die 3CON® Reflex Icons gewährleisten höchste Sichtbarkeit. Die Jacke ist samt der Membran zu 100 % recycelbar und schont somit zusätzlich die Umwelt.

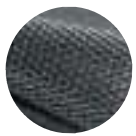
Material
100 % Polyester

Größen
XS–XL, ÜG: XXL–5XL*
Übergrößen +10 % bis 20 % Preisauflschlag

* Übergrößen (4XL–5XL) sind nicht in allen Farben erhältlich.



Art. 106694



KlimaAIR® Einlage
Art. 102417
Material
100 % Polyester



Diese Artikel werden Sie auch interessieren:



S. 157



S. 17



S. 183



S. 217



S. 87

Preis € 189,60 | € 158,00 exkl. MwSt.
Preis (EN20471) € 214,80 | € 179,00 exkl. MwSt.
Preis (KlimaAIR® Einlage) € 34,56 | € 28,80 exkl. MwSt.

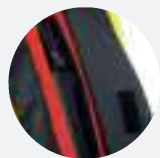
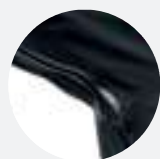
Benjamin
Größe: 178 cm
Ventura Regenjacke, Größe M
Globe Outdoorhose, Größe M

Annabelle
Größe: 176 cm
Globe Outdoorhose, Größe S





OUTDOOR



Ventura Regenjacke

- 35.000 mm Wassersäule
- Frontreißverschluss mit Windleiste
- Geschmeidiges Obermaterial
- Klettband an den Ärmeln
- Optimierter Schnitt
- Hoch schließender Kragen mit Kinnschutz

HINWEIS

Nicht für Tannennadeln geeignet.
Durchsticht die Membran.

Für den zuverlässigen Nässeschutz mit höchstem Tragekomfort ist die Ventura Regenjacke mit einer SympaTex Membran ausgestattet. Diese Membran garantiert die Wasserdichtheit bei maximaler Atmungsaktivität. Hierdurch eignet sich die Jacke besonders für körperlich anstrengende Tätigkeiten. Für eine zusätzliche Durchlüftung lässt sich der Reißverschluss im Achselbereich öffnen. Der Klettband an den Ärmeln lässt sich individuell einstellen und verhindert das Eindringen von Schmutz und Wasser. Die neuen Reflexstreifen und die 3CON® Reflex Icons sorgen bei der Ventura Regenjacke jetzt für noch mehr Sichtbarkeit und damit zusätzliche Sicherheit.



16



60

Material

Stretchstoff: 90 % Polyester, 10 % Elasthan
Futter: 100 % Polyester

Größen

XS-XL, ÜG: XXL-3XL
Übergrößen +10 % bis 15 % Preisaufschlag

Art. 102089

Preis..... € 298,80 | € 249,00 exkl. MwSt.

Diese Artikel werden
Sie auch interessieren:



S. 153



S. 156



S. 65



S. 192



S. 217



Uwe

Größe: 172 cm

Protos° Integral Forest

Protos° Integral Clear Visier

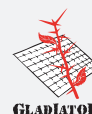
Protos° Maclip Light

Nachsuchejacke, Größe S

Nachsuchehose, Größe XS



JAGD&NACHSUCHE



GLADIATOR



KlimaAIR



StretchAIR

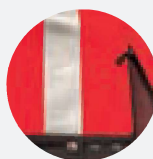
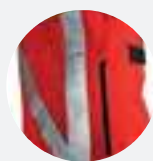
GleichberEQUIP®
LITAS echtigung

Zipp2Zipp



SympaTex

ScotchLite



Nachsuchejacke

- Zipp2Zipp® Brusttaschen
- StretchAIR® Technologie
- KlimaAIR® Technologie
- Seitlicher Zipper zum schnellen Zugriff auf Waffen
- Schlaufe für Sender
- Extrem reißfester und wasserabweisender Oberstoff
- Wasserdichte Schulter- und Rückenverstärkung
- 50 cm lange Entlüftungsschlitze im Achselbereich
- Brusttasche mit Lasche und Öse für Signalband
- Geräumige Hasentasche
- Hochschließender Kragen
- Regulierbare Ent- und Belüftung im Rückenbereich

Bei der Nachsuche geht es des Öfteren schnellstens zur Sache. Die Jacke muss dabei alles aushalten. Die Nachsuchejacke besitzt einen äußerst reißfesten Oberstoff, mit welchem Dornen nicht spürbar sind. Die StretchAIR® und KlimaAIR® Technologien gewährleisten die Atmungsaktivität und maximale Bewegungsfreiheit, was wiederum den Tragekomfort erhöht. Die zusätzliche Ent- und Belüftung im Rückenbereich vermeidet ein Kollabieren durch Überhitzung. Ein hoch schließender Kragen verhindert das Eindringen von Tannennadeln und anderem Schmutz in die Jacke. Die Zipp2Zipp® Brusttasche mit der Öse zur Signalbandentnahme sowie die Reflexstreifen garantieren die Sichtbarkeit im Unterholz.

Material

Obermaterial 1: 83 % EME-Lycra, 17 % Polyester
Stretchstoff: 90 % Polyamid, 10 % Elasthan
Obermaterial 2: 100 % Polyamid Cordura
Futter: 100 % Polyester
(Volumen: 95 % Luft und 5 % Polyester)



Größen (Spezialanfertigungen möglich)

XS-XL, ÜG: XXL-4XL
Übergrößen +10 % bis 20 % Preisauflschlag

Art. 804335



60



39

Preis..... € 299,81 | € 249,84 exkl. MwSt.

Diese Artikel werden
Sie auch interessieren:



S. 163



S. 29



S. 103



S. 134



S. 198